

Cilindri punzonatura serie CDV



Cilindri idraulici a doppio effetto di costruzione robusta e compatta, adatti per applicazioni in automazioni industriali e per lavori di punzonatura.

ALESAGGI : Da Ø 25 a Ø 160

CORSE : Da mm 30 fino a richiesta

PRESSIONE : Esercizio 180 BAR

PRESSIONE : Massima 250 BAR

VELOCITA' : Fino a 0,5 mt/sec

FLUIDI : Olio idraulico minerale-Esteri fosforici

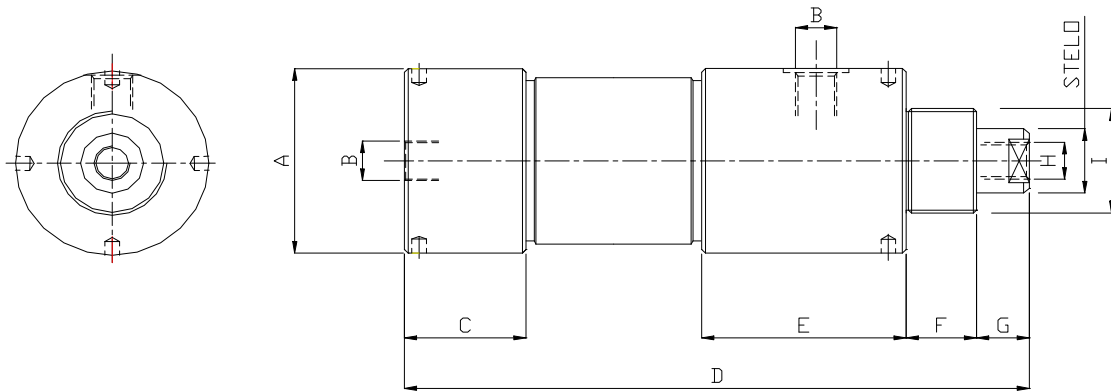
TEMPERATURA : Minimo -20° C - Massimo + 80° C

GUARNIZIONI : Gomma nitrilica

CAMICIA : Tube acciaio SS ST-52.0- tolleranza H8- rugosita' Ra < 0,4 micron

STELO : Acciaio C45 cromato spessore 25 micron
tolleranza sui diametri f7- rugosita' Ra 0,2 micron
possibilita' di steli speciali, ad es. temprati, nikrom, etc.

FINITURA ESTERNA : Brunitura



CILINDRI SERIE C.D.V.

ALESAGGIO Ø mm	STELO Ø mm	QUOTE DIMENSIONALI									CORSA MINIMA
		A	B	C	D*	E	F	G	H	I	
25
32
40	25	59	3/8"	50	177	84	29	13	16x1,5	45x1,5	35
50	30	69	3/8"	50	177	84	29	13	18x1,5	45x1,5	30
60	30	79	3/8"	50	181	84	29	13	18x1,5	45x1,5	30
70	30	94	3/8"	62	198	92	29	13	18x1,5	60x2	40
80	45	108	3/8"	62	206	92	35	15	24x2	70x2	40
100	50	135	3/8"	75	251	110	40	20	33x2	80x2	50
125	50	170	3/8"	95	331	145	45	30	33x2	100x2	70
160

Per corse inferiori alle minime indicate, prevedere inserimento distanziale interno; la quota D resta invariata

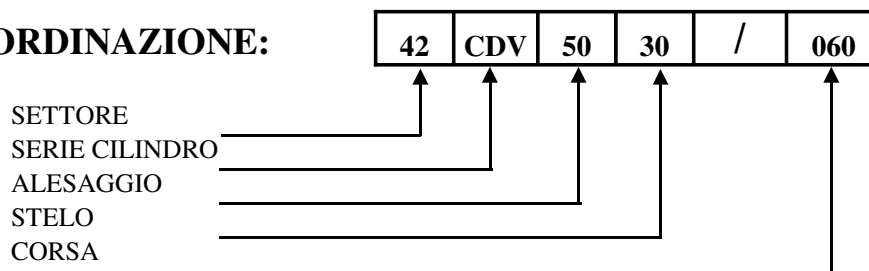
Esempio : CDV 50/28X10 Quota D = 177

CDV 50/28X30 Quota D = 177

* = quota compresa di corsa minima

Per versioni non a catalogo, o speciali, interpellare la OILCILINDRO Srl

CODICE ORDINAZIONE:



Sede : Via Don Vittorio Bergomi n. 40/42 - 25030 Castel Mella (BS)

- Tel. 030.2780749 - Fax 030.2780759

Distaccamento : Via Don Vittorio Bergomi n. 8/10 - 25030 Castel Mella (BS)

La società si riserva la facoltà di cambiare le quote senza preavviso