



oilcilindro

s.r.l



Progettazione e costruzione cilindri standard, speciali, a disegno, a normative, oleodinamici e pneumatici

Sede : Via Don Vittorio Bergomi n. 40/42 - 25030 Castelmella (BS)

- Tel. 030/2780749 - Fax 030/2780759

Filiale : Via Zambelli, 133

- 24010 Petosino di Sorisole (BG)

- Tel. 035/572498 - Fax 035/4128169

p.iva : 01257540177

mail: info@oilcilindro.it

web: www.oilcilindro.it



CARATTERISTICHE TECNICHE

Pressione d'esercizio massima	250 Bar
Temperatura d'esercizio	Standard -20+80°C Viton -10+200°C
Corsa	25 – 50 Altre corse a richiesta *
Fluido	Olio idraulico minerale – Acqua glicole
Fissaggio	Anteriore, posteriore, laterale

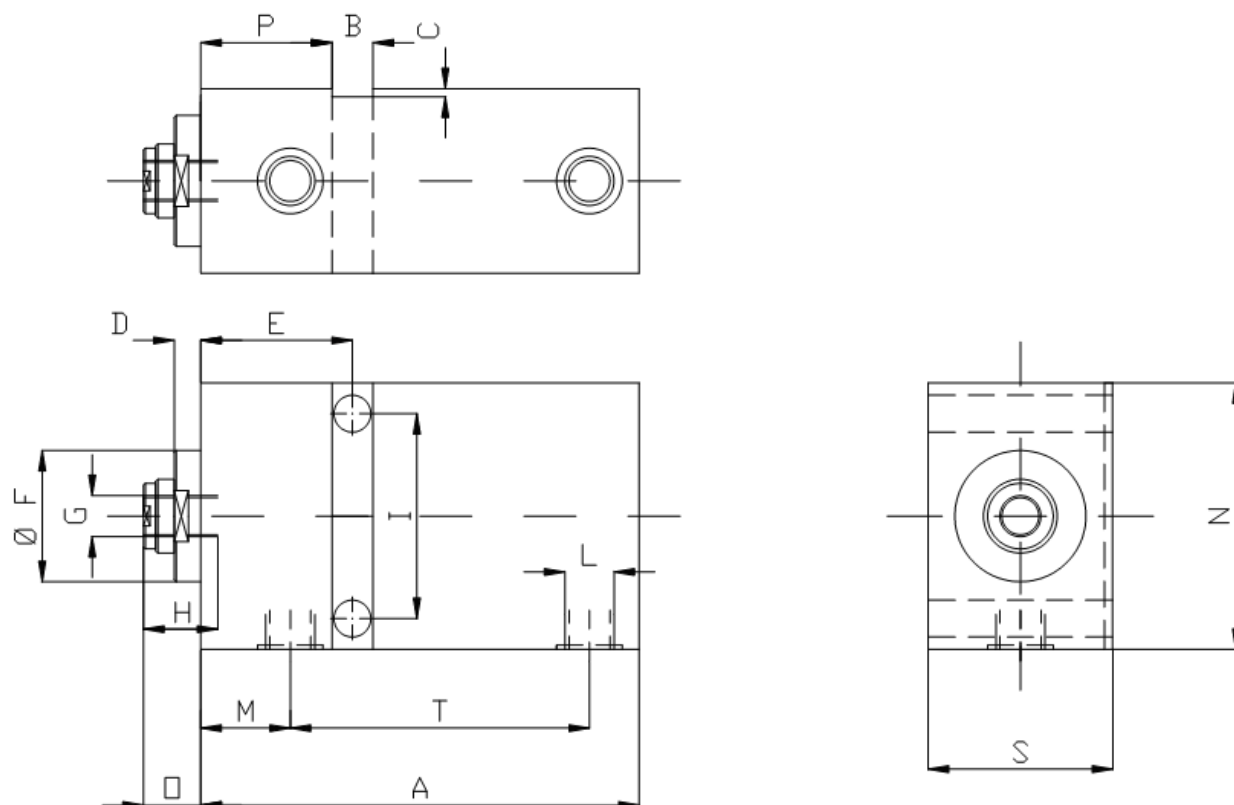
** = Per corse intermedie fino a 25 verranno utilizzati appositi distanziali nel corpo del corsa 25
Per corse intermedie da 25 a 50 verranno utilizzati appositi distanziali nel corpo del corsa 50*

Per esecuzioni speciali, alesaggi e steli non a catalogo ,opzioni per cilindri completi o predisposti per trasduttore, con raffreddamenti interni, con attacchi diversi da catalogo e altre caratteristiche contattare ns ufficio tecnico.

CODICE ORDINAZIONE CILINDRI (indicare eventuale numero di disegno)

CBL	32	22	---	X	50	---	N	---
Modello	Pistone	Stelo	2° stelo	Alimentazione	Corsa	Distanziale	Guarnizioni	N° disegno
CBL laterale	25	18	...	X standard	...mm	D...mm	N = per olio minerale	omettere se non necessario
	32	22						
	40	25						
CBA anteriore	50	28	omettere se non necessario			omettere se non necessario	W= per acqua glicole	
	63	36						
	80	45						
CBP posteriore	100	56					V = viton	
	125	80						
	160	100						

Oilcilindro srl

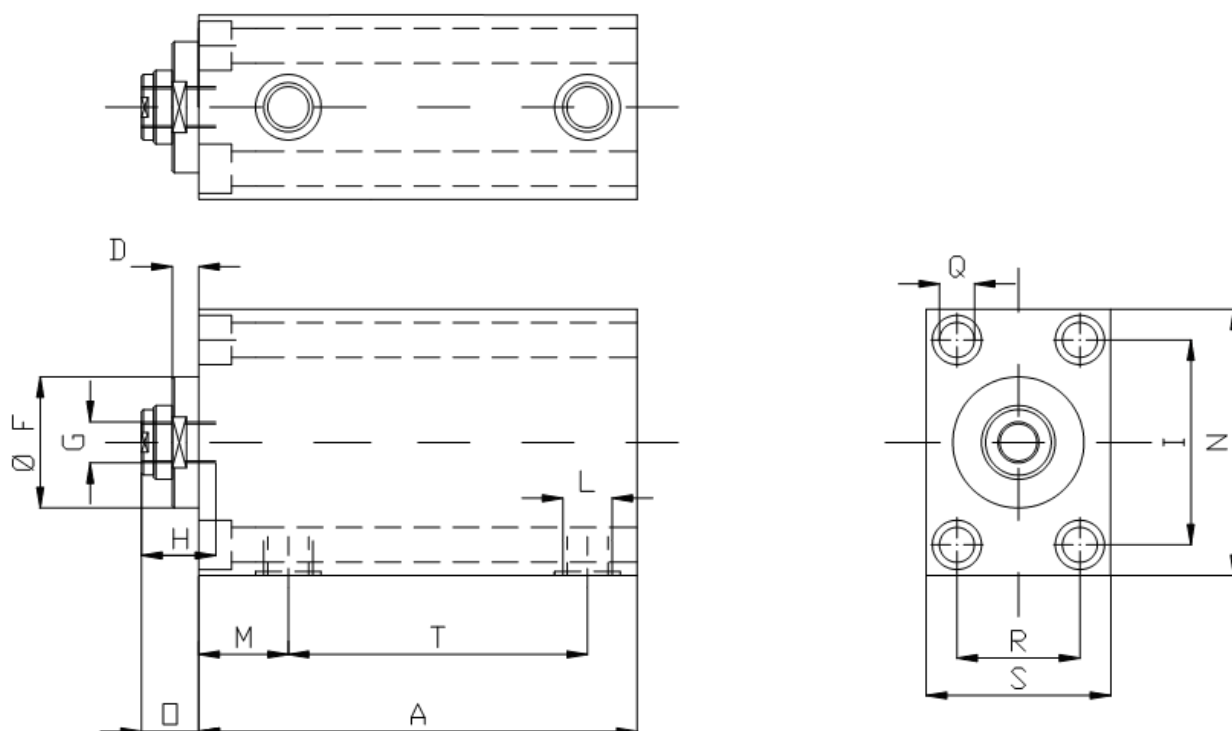


SERIE CBL – Attacco laterale

Pistone	25	32	40	50	63	80	100	125	160
Stelo	18	22	25	28	36	45	56	80	100
A	57+corsa	60+corsa	82+corsa	90+corsa	115+corsa	131+corsa	154+corsa	171+corsa	202+corsa
B	10	12	12	15	20	24	28	35	42
C	2	3	3	5	5	7	7	7	9
D	6,5	8	--	--	--	--	--	--	--
E	37	40	49	51	63	71	85	95	110
F f8	30	34	--	--	--	--	--	--	--
G	M10	M12	M16	M20	M27	M30	M42	M48	M56
H	23	23	25	30	40	40	60	70	80
I	50	55	63	76	95	120	158	180	230
L	G1/4	G1/4	G3/8	G3/8	G1/2	G1/2	G3/4	G3/4	G3/4
M	22	22	32	34	41	47	55	62	71
N	65	75	85	100	125	160	200	230	300
O	14	15	10	10	14	14	15	15	22
P	31,5	34	43	43,5	53	59	71	77,5	89
S	45	55	63	75	95	120	140	180	230
T	23+corsa	26+corsa	39+corsa	41+corsa	54+corsa	59+corsa	61+corsa	63+corsa	67+corsa

Centraggio F presente solo su Ø25 e Ø32

Le quote indicate possono essere soggette a modifiche tecniche in qualsiasi momento



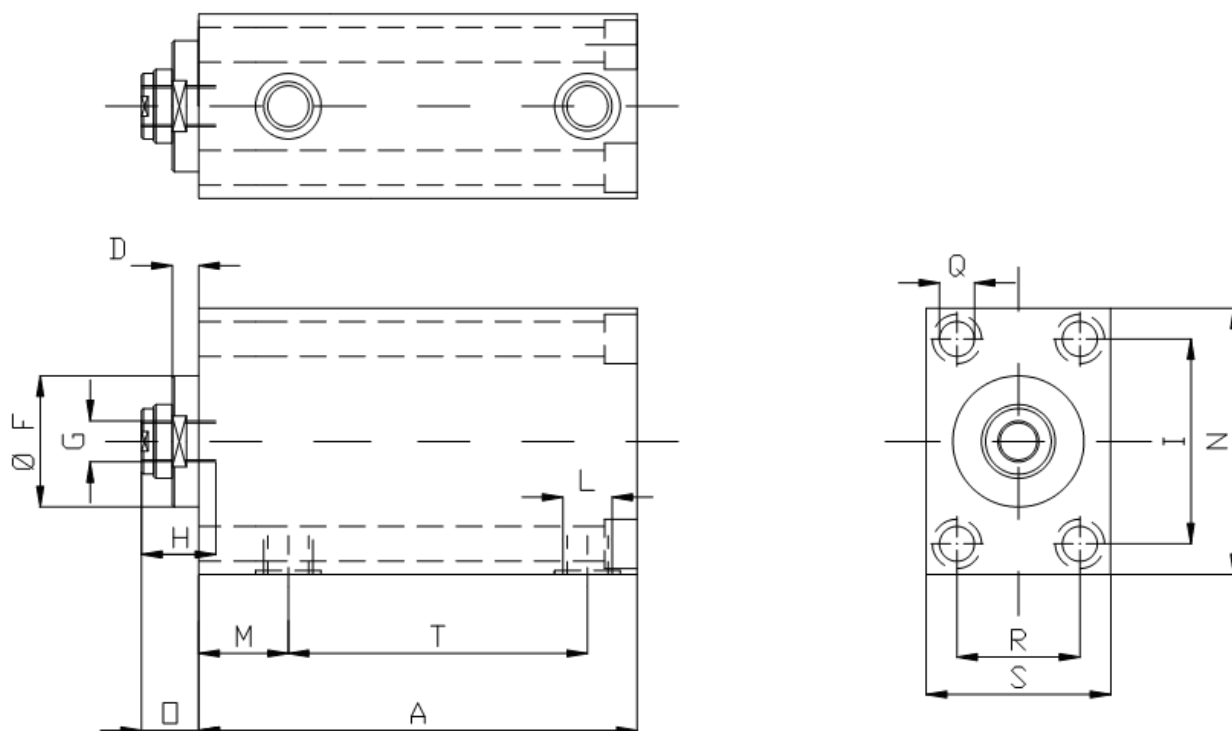
SERIE CBA – Attacco anteriore

Pistone	25	32	40	50	63	80	100	125	160
Stelo	18	22	25	28	36	45	56	80	100
A	57+corsa	60+corsa	82+corsa	90+corsa	115+corsa	131+corsa	154+corsa	171+corsa	202+corsa
D	6,5	8	--	--	--	--	--	--	--
F f8	30	34	--	--	--	--	--	--	--
G	M10	M12	M16	M20	M27	M30	M42	M48	M56
H	23	23	25	30	40	40	60	70	80
I	50	55	63	76	95	120	158	180	230
L	G1/4	G1/4	G3/8	G3/8	G1/2	G1/2	G3/4	G3/4	G3/4
M	22	22	32	34	41	47	55	62	71
N	65	75	85	100	125	160	200	230	300
O	14	15	10	10	14	14	15	15	22
Q	8,5	10,5	10,5	13	17	21	25	32	39
R	30	35	40	45	65	80	108	130	160
S	45	55	63	75	95	120	140	180	230
T	23+corsa	26+corsa	39+corsa	41+corsa	54+corsa	59+corsa	61+corsa	63+corsa	67+corsa

Centraggio F presente solo su Ø25 e Ø32

Le quote indicate possono essere soggette a modifiche tecniche in qualsiasi momento

Oilcilindro srl



SERIE CBP – Attacco posteriore

Pistone	25	32	40	50	63	80	100	125	160
Stelo	18	22	25	28	36	45	56	80	100
A	57+corsa	60+corsa	82+corsa	90+corsa	115+corsa	131+corsa	154+corsa	171+corsa	202+corsa
D	6,5	8	--	--	--	--	--	--	--
F f8	30	34	--	--	--	--	--	--	--
G	M10	M12	M16	M20	M27	M30	M42	M48	M56
H	23	23	25	30	40	40	60	70	80
I	50	55	63	76	95	120	158	180	230
L	G1/4	G1/4	G3/8	G3/8	G1/2	G1/2	G3/4	G3/4	G3/4
M	22	22	32	34	41	47	55	62	71
N	65	75	85	100	125	160	200	230	300
O	14	15	10	10	14	14	15	15	22
Q	8,5	10,5	10,5	13	17	21	25	32	39
R	30	35	40	45	65	80	108	130	160
S	45	55	63	75	95	120	140	180	230
T	23+corsa	26+corsa	39+corsa	41+corsa	54+corsa	59+corsa	61+corsa	63+corsa	67+corsa

Centraggio F presente solo su Ø25 e Ø32

Le quote indicate possono essere soggette a modifiche tecniche in qualsiasi momento

Oilcilindro srl